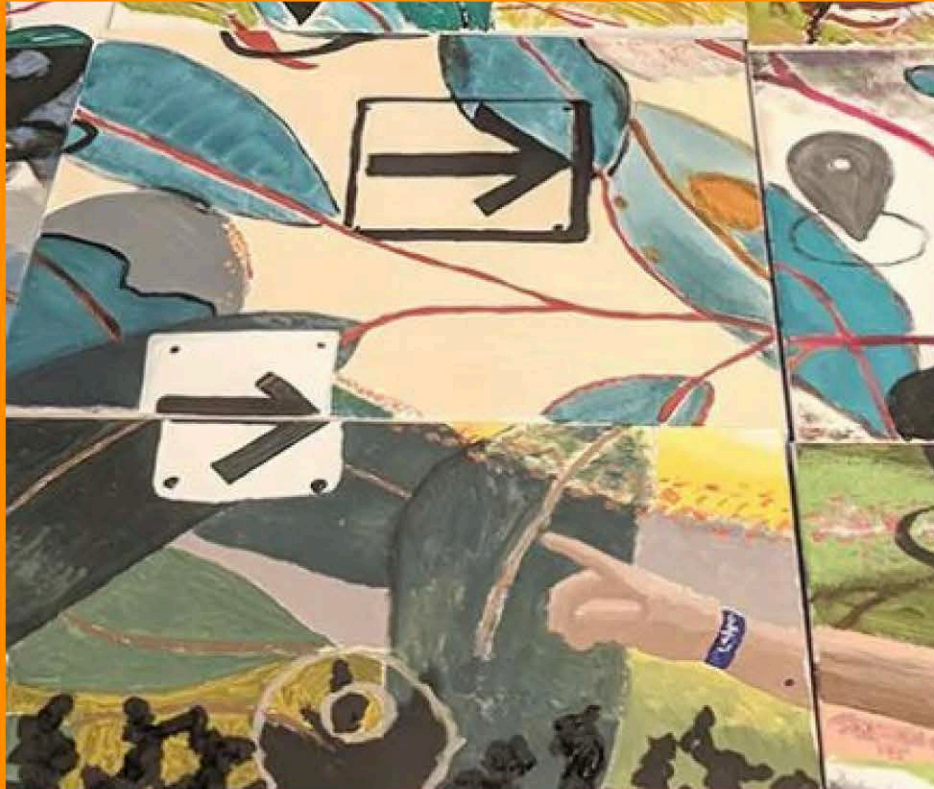


9 à 36 participants.

# Casse-tête



## MÉLI-MÉLO!

Travaillant en petites équipes ou individuellement, les participants reçoivent une petite toile et une section d'image à reproduire au pinceau. Quand ils ont terminé, ils doivent ensuite travailler ensemble pour placer chaque toile de la bonne façon et ainsi découvrir l'image cachée. Peut être inspiré des valeurs de l'entreprise, d'un sujet particulier ou autre.

(durée:1h30)

(418) 717-1112 pour planifier une date